

Gala

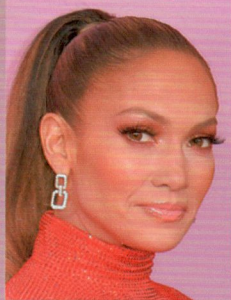
Endlich!
KU'DAMM 63
So spannend
geht die
Kult-Serie
jetzt weiter



**HARRY & WILLIAM
SIND
WURDEN NOCH
BEFÖRDERT**

**MELISSA MCCARTHY
WURDE
UM 4 KILO LEICHTER
UND
DAS GANZ OHNE DIÄT**

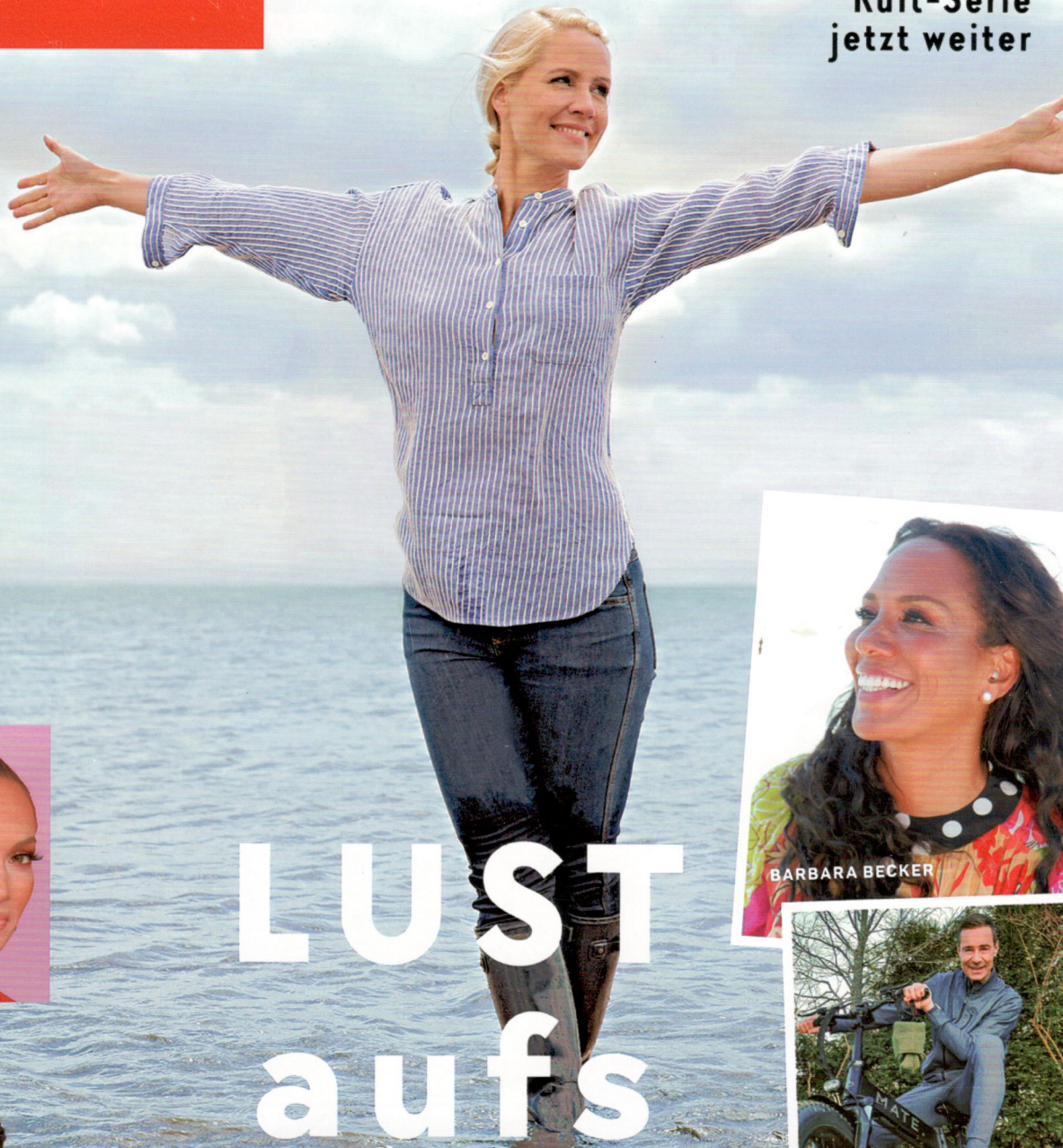
**JENNIFER LOPEZ
HAT
VIELLEICHT
BETRÜGT IHR
VERLOBTER
MIT EINER
ANDEREN?**



**BILLIE
EILISH**

**HARRY
STYLES**

**GRAMMYS
DIE GLAMOUR-
NACHT VON L.A.**



LUST aufs LEBEN

Stars wie **JUDITH RAKERS**
verraten ihre persönlichen
Glücksmomente und worauf sie
sich gerade besonders freuen



BARBARA BECKER



KAI PFLAUME

Osterreich 3,90 € • Schweiz 5,90 sfr
F 4,90 € • B 4,30 € • L 4,30 € • NL 4,30 €
DK 39,95 dkr • I 4,90 € • GR 5,20 € • E 4,90 €
E-CAN 5,00 € • P 4,90 € (cont.)
SLO 4,90 € • SK 4,90 € • HUF Ft 1.730,-

4 190931 003709

12

DAS waren Zeiten

Die TV-Serie **Ku'Damm** geht weiter – jetzt in den Sechzigern. Diese vier Frauen tanzen im Jahrzehnt der Rebellion ganz schön aus der Reihe

Ab aufs Parkett in der Berliner Tanzschule „Galant“! Doch so gesittet und adrett wie einst geht es dort in „Ku'Damm 63“ natürlich nicht mehr zu. Die Röcke werden kürzer, die Ansprüche an ein erfülltes Leben als Frau höher. Auch Caterina Schöllack (Claudia Michelsen) und ihre drei Töchter Monika (Sonja Gerhardt), Helga (Maria Ehrich) und Eva (Emilia Schüle) arbeiten sich an gesellschaftlichen Zwängen und ihren persönlichen Liebesdramen. Zum Start der neuen Staffel (ZDF, So., 21.3., Mo., 22.3. und Mi., 24.3., jeweils 20.15 Uhr) fragte GALA die vier Schauspielerinnen, warum diese Zeit bis heute so schillernd und prägend ist. ●

STEFANIE BÖHM

Claudia Michelsen, 52

ÜBER FRAUEN

Warum ist es für die Serie wichtig, den Frauen in dieser Zeit besondere Aufmerksamkeit zu schenken?

Weil es Teil unserer aller Geschichte ist und viele junge Leute sich kaum vorstellen können, was Frauen in gerade einmal 60 Jahren erreicht haben. Einen Führerschein zu haben oder studieren zu können sind heute Selbstverständlichkeiten, die erst erkämpft werden mussten.

Welche Frau aus jenen Jahren bewundern Sie und warum?

Simone de Beauvoir. „Das andere Geschlecht“ ist für mich eines der wichtigsten Bücher dieser Zeit. Revolutionär und die Grundlage für die Frauen- und Geschlechterbewegung.



Autorin und Feministin Simone de Beauvoir

Die patente Hausfrau wurde in TV und Werbung propagiert



Maria Ehrich, 28

ÜBER GEFÜHLE

Welchen Stellenwert hatte Liebe in den Sechzigerjahren?

Vor allem die Nachkriegsgeneration konnte sich den Luxus der Liebe oft nicht leisten. Es ging eher darum, als Frau abgesichert zu sein, einen „Beschützer“ zu haben und auf jeden Fall den Schein der perfekten Ehe aufrecht zu erhalten.

Wie erlebt Ihre Figur Helga die Ehe in der neuen Staffel?

Für Helga verliert die Ehe ihren Stellenwert als oberste Priorität. Ihr wird endlich klar, was es bedeutet, auf sich und ihre eigenen Wünsche zu hören. Helga verliebt sich zum ersten Mal und kann ihr Glück kaum fassen, als diese Liebe sogar erwidert wird.

ÜBER MUSIK

Drei Songs, die bei einer Sixties-Party auf jeden Fall gespielt werden müssen?

„It's Now Or Never“ von Elvis Presley, „Paint It Black“ von den Rolling Stones und alles von den Beatles.

Welche Musik der Sechziger mögen Sie persönlich gern?

Ich mag alles von Elvis Presley und Louis Armstrong. Zu Rock'n'Roll und Jazz kann man super tanzen, und diese Musikstile geben mir eine Art Freiheitsgefühl.



Solo-Star des Jahrzehnts: Elvis Presley

Wie haben Sie sich musikalisch auf den Dreh eingestimmt?

Wir haben jeden Morgen in der Maske Trude Herr, Paul Kuhn oder auch Louis Armstrong gehört.

Monika, Ihre „Ku'Damm“-Figur, komponiert jetzt eigene Songs.

Mussten Sie extra Klavier lernen?

Ja, ich habe in vielen Stunden Klavierspielen gelernt, was ich schon immer machen wollte. Die Stücke, die die Zuschauerinnen und Zuschauer in der Staffel hören, habe ich selbst gespielt.



Jetzt auch als Musical

Für alle, die das Ku'Damm-Feeling nicht nur im Fernsehen, sondern auch live erleben möchten: Am 28. November 2021 feiert jetzt **Ku'Damm 56 - Das Musical** im Berliner Theater des Westens Weltpremiere. Die Drehbuchautorin der Serie, Annette Hess, hat mit den bekannten Songschreibern Peter Plate (Rosenstolz) und Ulf Leo Sommer die Bühnenversion erarbeitet. Auch hier geht es um die vier Schöllack-Frauen.

Mehr Infos und Tickets gibt es auf www.musicals.de.



Emilia Schüle, 28

ÜBER MODE

Wie veränderte sich der Kleidungsstil der Frauen in den Sechzigerjahren?

Mode, Emanzipation und Frauenbilder hängen unmittelbar zusammen, deswegen waren die Fünfziger modisch noch züchtig und adrett, in den Sechzigern kam die modische Revolution.

Welches Kleidungsstück aus der neuen Staffel mochten Sie am liebsten?

Eva bewegt sich in den neuen Folgen in der Kunstszene, leitet eine Galerie. Deswegen haben wir für sie einen expressiven Signature-Mantel gewählt, ein riesiger weißer Chinchilla-Mantel. Sobald ich in den reingeschlüpft bin, war ich Eva.

Gab es auch etwas, das weniger gut saß?

Unsere Kostümbildnerin Maria Schicker legt großen Wert auf Authentizität und Detailtreue. Das Kostüm, das ich in der Miniserie trage, hat es 1963 schon gegeben. Ich habe also über 50 Jahre alte Schuhe getragen - dementsprechend taten trotz minimaler Absatzhöhe die Füße sehr schnell extrem weh.



Schick sollten Damenschuhe sein. Bequem waren sie nicht